



Livret d'Accueil

Contact Direction Artistique :

Laurent Rochut / 06 62 38 07 57

programmation@la-factory.org

Contact Direction Technique :

Nicolas Gouelle / 06 72 64 27 22

technique@la-factory.org

Bienvenue à La Factory !

Dans le quartier Banasterie, au **4 rue Bertrand** 84000 Avignon, la Salle Tomasi propose 110 places assises en gradin.

Vous êtes aux escaliers Sainte Anne, dans les vieux quartiers du palais des Papes d'Avignon. Vous y trouverez calme et proximité du Rhone.



Dans les remparts vous trouverez un grand nombre de transports : vélos, bus, taxis. Le réseau s'appelle Orizo et possède une application pour téléphone.



Conditions de résidence

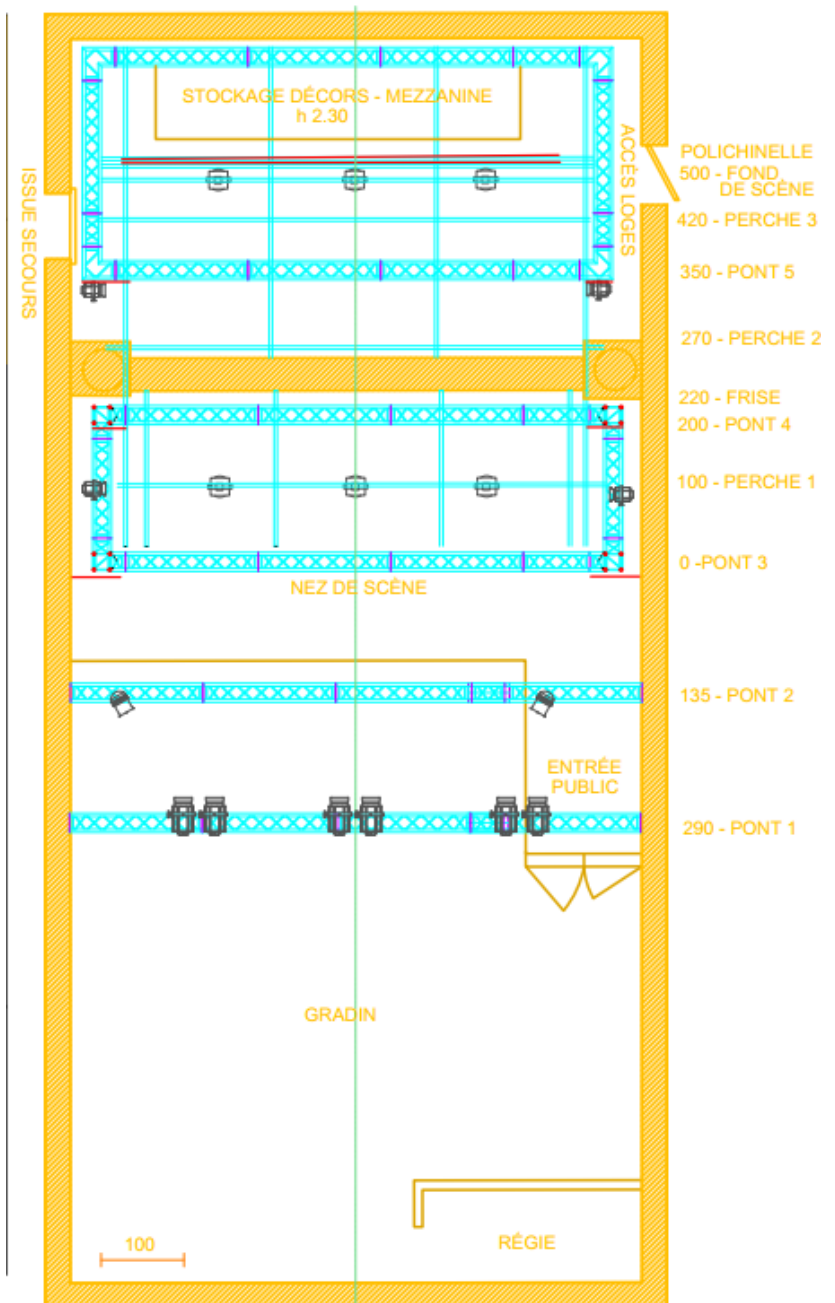
La Factory vous accueille avec plaisir. Pourtant nous ne pouvons pas palier à toutes vos demandes. Nous avons du matériel en plus (prolongateurs, projecteurs, micros, câbles...) et nous ferons le maximum pour que tout se passe bien. **Vous pouvez utiliser ce matériel si vous en avez les compétences et le respect.** Il est là pour vous.

En revanche ce n'est malheureusement pas le cas pour les consommables (lampes, ruban adhésif, piles...). Vous ne pouvez utiliser ce matériel qu'en cas d'urgence et **vous devrez remplacer les consommables que vous avez pris.**

Vous avez accès à une tisanerie et à un réfrigérateur dans le hall **tant que vous rangez et lavez.**

Il n'y a pas de service de ménage après votre départ. **Vous serez priés de vous comporter dans le respect du lieu et de laver les traces de votre passage.**

Le théâtre est en ordre de marche, il faudra, bien entendu, **le laisser tel quel à votre sortie.**



Matériel à disposition pour la création lumière

(en plus du matériel de la fiche technique)

Du matériel machinerie, son et lumière dans le local technique.

- 2 Découpes Strand 750W
- 2 PAR 36

Vous devrez laisser le matériel que vous avez utilisé

Loges

Les loges peuvent accueillir 6 personnes chacune.

Vous y trouverez :

- Portants et tiroirs de rangement
- Planche et fer à repasser à vapeur
- WC, douche au rez-de-chaussée

Clé

Cette clé vous est prêtée le temps de votre travail. Il faudra penser à la rendre au moment de votre sortie.



Avant de partir en fin de journée, vérifiez que :

En régie :

- **tous les amplis soient coupés (multiprise en régie)**
- **les consoles soient éteintes et couvertes (toujours après les amplis)**
- **les lumières « gradins », « service » et « régie » soient éteintes**

En salle :

- **la climatisation ou le chauffage soit bien coupé(e)**

Dans le local grada :

- **tous les gradas soient disjonctés (sur la face du Grada)**

Dans l'entrée et les loges

- **les climatisations ou les chauffages soient coupé(e)s**
- **la vaisselle soit faite**
- **toutes les lumières soient éteintes (tableau électrique de l'entrée)**
- **tous les équipements soient coupés (tableau électrique de l'entrée)**
- **vous avez bien la clé avec vous**

Merci et bonne résidence